

# MONTHLY MEMBERSHIP PROGRESS REPORT

STANDORT GERMANY

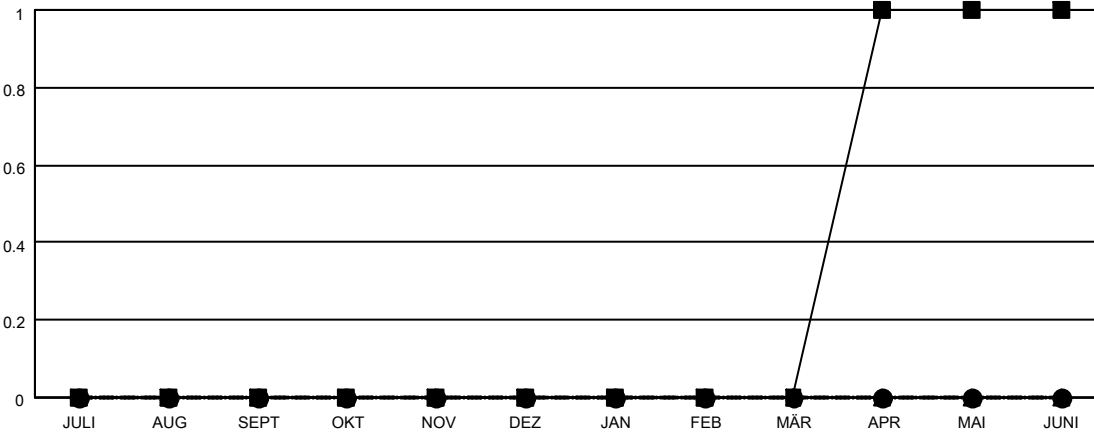
District 111BS

Results as of: 5/31/2021

Clubs			
ERGEBNISSE FÜR 2020-2021			
QUARTAL	ZIEL NEUE CLUBS	NEUE CLUBS	AUFGELOSTE CLUBS
JULI/AUG/SEPT	0	0	0
OKT/NOV/DEZ	0	0	0
JAN/FEB/MÄR	0	0	0
APR/MAI/JUNI	1	0	0

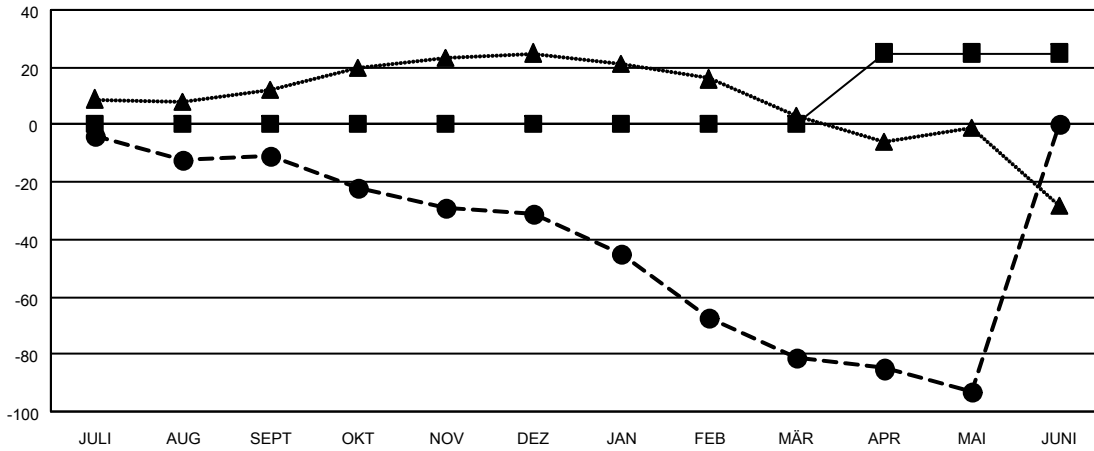
Pro Mitglied			
ERGEBNISSE FÜR 2020-2021			
QUARTAL	ZIEL FÜR DAS NETTO-MITGLIEDERSCHAFTSWACHSTUM	TATSÄCHLICHES MITGLIEDERSCHAFTSWACHSTUM	AKTUELLE ANZAHL ABGEMELDETER MITGLIEDER (einschließlich Transfermitglieder)
JULI/AUG/SEPT	0	18	26
OKT/NOV/DEZ	0	19	36
JAN/FEB/MÄR	0	19	64
APR/MAI/JUNI	25	16	25

ZIELE UND TATSÄCHLICHE NEUE CLUBS KUMULATIV



-■- DIESJÄHRIGE ZIELE BEZÜGLICH NEUER CLUBS  
 -●- TATSÄCHLICH NEUE CLUBS IN DIESEM JAHR  
 -▲- TATSÄCHLICHE NEUE CLUBS IM VERGANGENEN JAHR

ZIELE UND TATSÄCHLICHE MITGLIEDER KUMULATIV



-■- ZIEL FÜR DAS NETTO-MITGLIEDERSCHAFTSWACHSTUM  
 -●- TATSÄCHLICHES MITGLIEDERSCHAFTSWACHSTUM  
 -▲- AKTUELLE MITGLIEDERZAHL DES LETZTEN JAHRES

ABGEMELDETE CLUBS: 0	38 VON 110 CLUBS HABEN 1 ODER MEHR NEUE MITGLIEDER AUFGENOMMEN	<u>GESCHLECHTERVERTEILUNG</u>	
AUSGETRETENE MITGLIEDER		MANN	3,078 (84.47%)
VERSTORBEN	48	FRAU	566 (15.53%)
CLUB AUFGELOST	0	GESAMTANZAHL DER MITGLIEDER IN EINER FAMILIENEINHEIT	
SONSTIGES	103	FAMILIENMITGLIEDER, DIE NUR DIE HÄLFTE DER INTERNATIONALEN BEITRÄGE ZAHL FN	
GESAMT	151	GESAMTANZAHL DER MITGLIEDER IN EINER FAMILIENEINHEIT	
<a href="#">KLICKEN SIE HIER FÜR KUMULATIVE MITGLIEDERSCHAFTSDATEN</a>		86	
		43	